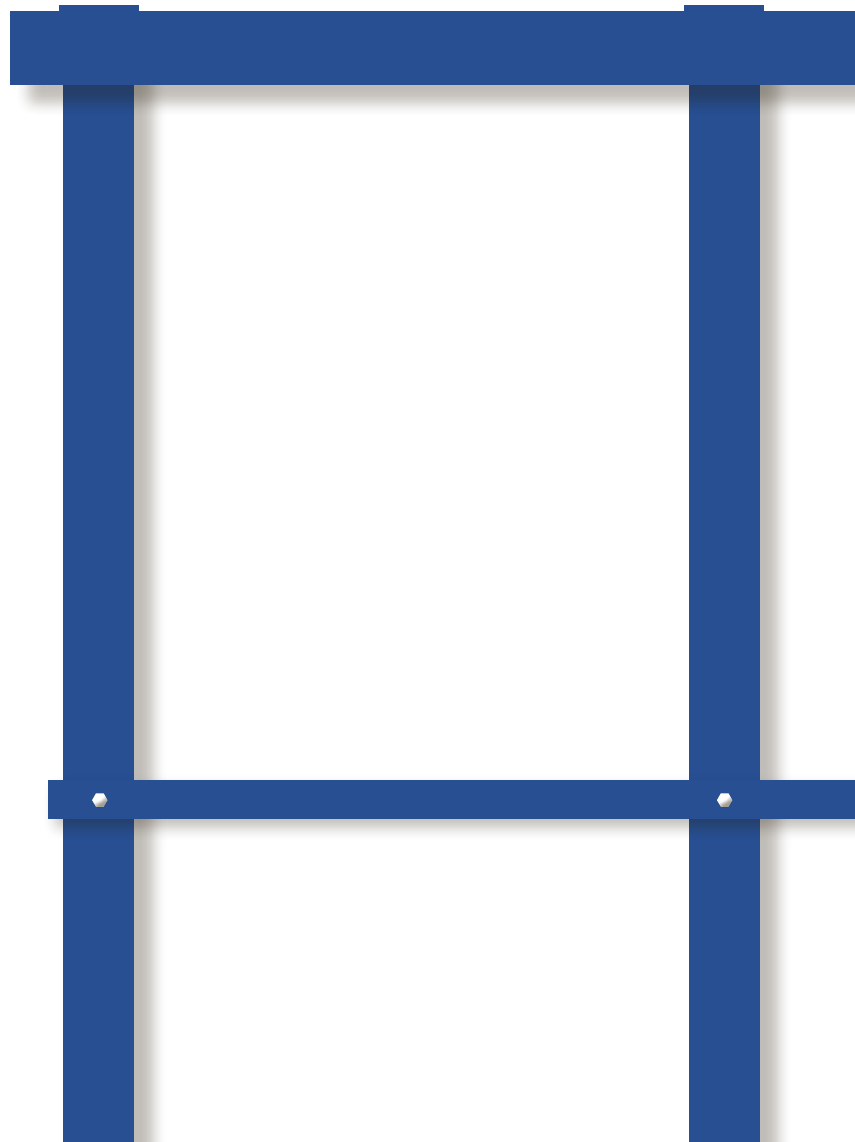


Purso-alumiinikaide



Purso-alumiinikaide

PURSO-ALUMIINIKAIDETURVAA KULKUVÄYLÄT NIIN SISÄLLÄ KUIN ULKONAKIN. PURSO-ALUMIINIKAITEEN KÄYTTÖALUEITA OVAT TEOLLISUUDEN JA JULKISTEN RAKENNUSTEN OHELLA ESIMERKIKSI VEDENPUHDISTAMOT, RAUTATIESILLAT JA URHEILUPAIKAT. KORROOSIONKESTÄVÄ ALUMIINIKAIDE KESTÄÄ JA SÄILYY PITKÄÄN HYVÄNNÄKÖISENÄ. ANODISOITU PINTA TEKEE SIITÄ MIELLYTTÄVÄN KÄYTTÄÄ JA KOSKETAA. SUUNNITTELU TAPAHTUU MITTOJEN MUKAAN. SELKEÄ, LINJAKAS RAKENNE SOPII MAISEMAAN JA ARKKITEHTUURIIN.

PURSO-ALUMIINIKAIDE ON ELEMENTTIRAKENTEINEN JA SIITÄ ON HELPPO KOOTA MITTATARKKA KOKONAISUUS. KAITEEN VAKIOKORKEUS ON 1100 MILLIMETRIÄ JA SE ON MITOITETTU 1200 NEWTONIN PISTEKUORMALLE.

Kaiteessa on tukeva käsijohde, valinnan mukaan lisäksi yksi tai kaksi alajohdetta sekä pienisilmäinen alumiiniverkko ja potkulevy. Kaidepylväät voidaan kiinnittää rakenteen pintaan tasokiinnikkeillä, rakenteen sivuun sivukiinnikkeillä tai betonivaluna varauskoloon tai muottiin.

Hyvän kaiteen suunnitteluun saat pätevää apua myyntipalvelustamme. Tarvikepaketin mukana saat asennusohjeet tai voit tilata kaidekokonaisuuden avaimet käteen -toimituksena Pur-Ait Oy:n asennuspalvelusta.

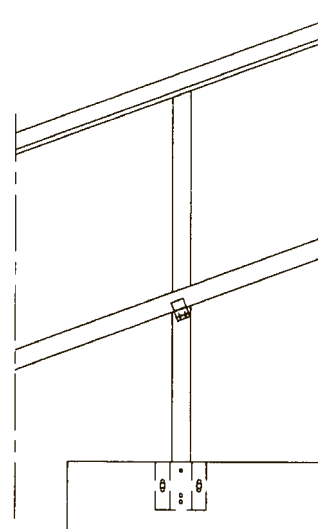
syvään, että saadaan oikea korko. Betonia vasten tulevat pinnat suojataan bitumilakalla tai vastaavalla.

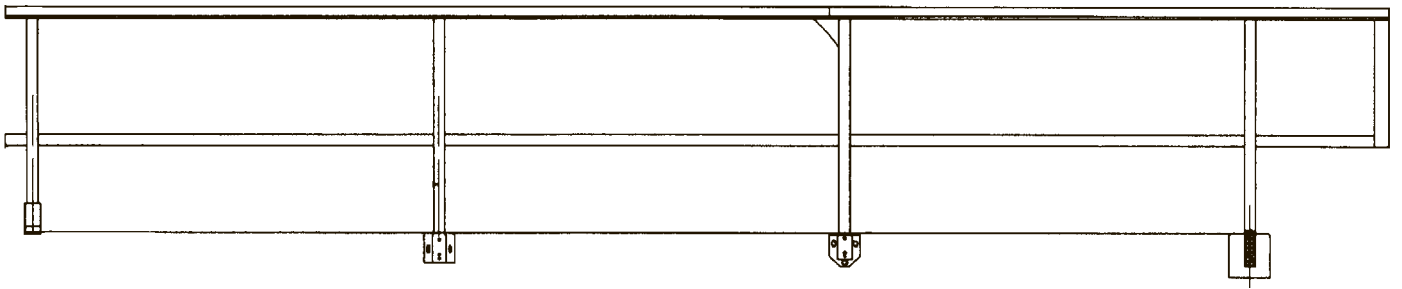
Tolppien kiinnityksen jälkeen asennetaan johteet. Alajohde työnnetään tolpan reiän lävitse ja jatkokappale asetetaan joteen sisään sekä niitataan kiinni toisesta päästä (liikuntasauva). Viimeksi kiinnitetään päätetulpat liimaamalla tai niitillä. Tuuletusreiät \varnothing 6 mm porataan tarvittaessa johteiden alapuolella.

ASENNUS

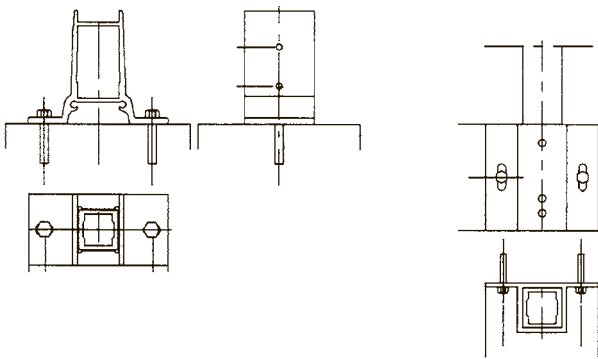
Kaide asennetaan kolmella eri kiinnitystavalla:

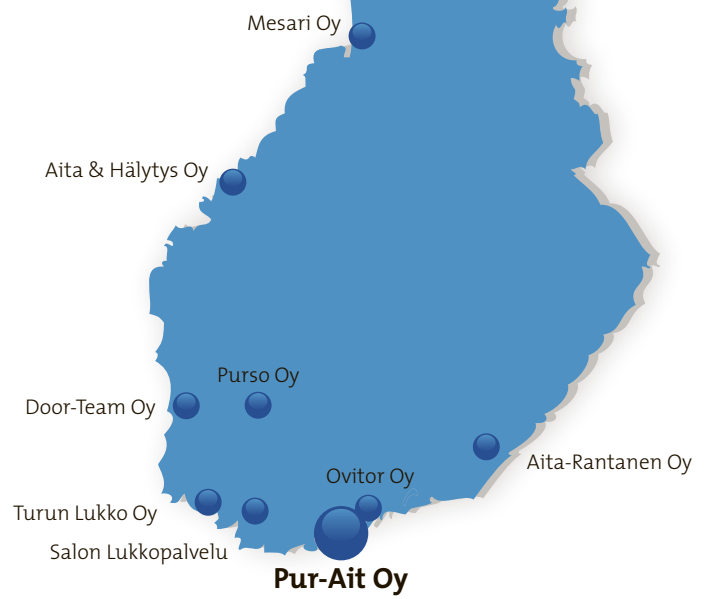
1. Tasokiinnittimellä betonirakenteen pintaan
2. Sivukiinnittimellä betonirakenteen sivuun. Taso- ja sivukiinnitin kiinnitetään lyönti-, kiila- tai liima-ankkureilla tasauslevyjen avulla pystysuoraan. Rautarakenteisiin kiinnitys kuusioruuvein. Tolppa kiinnitetään ruuveilla taso- tai sivukiinnittimeen oikeaan korkeuteen.
3. Betonivaluna betonirakenteeseen jätettyyn varauskoloon tai maahan kaivettuun 700-800 mm syvyiseen perustukseen, joka täytetään hierto-betonilla. Tolpat painetaan betonimassaan niin





HYVÄN KAITEEN SUUNNITTELUUN SAAT PÄTEVÄÄ APUA MYYNTIPALVELUSTAMME. TARVIKEPAKETIN MUKANA SAAT ASENNUSOHJEET TAI VOIT TILATA KAIDEKOKONAISUUDEN AVAIMET KÄTEEN -TOIMITUKSENA PUR-AIT OY:N ASENNUSPALVELUSTA.





PUR-AIT OY
LYHTYTIE 24
00750 HELSINKI
PUH. (09) 350 9400
FAX (09) 350 94040
WWW.PURAIT.FI